



# Shades

OF BEAUTY & CARE 2027

# Shades OF BEAUTY & CARE 2027

---

Inmitten eines sich wandelnden Alltags wird Schönheit zu einem persönlichen Resonanzraum. Mit mutiger Selbstinszenierung, klarem Minimalismus, dem Wunsch nach Geborgenheit und einer wachsenden Sensibilität entstehen neue Routinen für geistige und körperliche Pflege. Erleben Sie mit uns vier wegweisende Trendwelten:

## RADIANT REBELS

Schönheit als emotionale Performance mit Selbstausdruck: Make-up, Pflegeprodukte und deren Verpackungen werden inszeniert zu ikonischen Objekten, die nicht nur schmücken, sondern Haltung zeigen – mit Opulenz, theatralischem Materialeinsatz und emotionaler Tiefe.

## STRUCTURED EASE

Wir beruhigen, strukturieren und funktionalisieren eine technologische, teils überreizte Gegenwart. Wir erleben kosmetische Designobjekte: präzise, reduziert, modular. Sie vereinen Einfachheit und Sinnlichkeit. Verpackungen wirken architektonisch, puristisch, aber mit sanfter Poesie.

## CULTURAL WEAVE

Lokale Identität, natürliche Rohstoffe und visuelle Wärme schaffen emotionale Bindung und Differenzierung im Markt. Schönheits- und Pflegeprodukte werden wieder kulturell aufgeladen mit Geschichten, Ritualen und symbolischen Bezügen. Jede Oberfläche, jedes Detail vermittelt Bedeutung.

## VELVET TOMORROW

Wir eröffnen eine Ära der Sanftheit und Fürsorge. Pflege wird zu einem emotionalen Erlebnis, das Körper und Geist verbindet. Materialien, Texturen und Verpackungen schaffen eine tiefe Verbindung, indem sie Ruhe, Leichtigkeit und sanfte Berührungen widerspiegeln.

*Amid a rapidly shifting everyday life, beauty becomes a personal space of resonance. With bold self-expression, clear minimalism, a desire for comfort and a growing sensitivity, new routines for mental and physical care are emerging. Discover four pioneering trend worlds:*

## RADIANT REBELS

*Beauty as emotional performance and self-expression: Make-up, skincare and their packaging are staged as iconic objects that not only adorn but make a statement – with opulence, theatrical materials and emotional depth.*

## STRUCTURED EASE

*We calm, structure and refine an increasingly overstimulated, technology-driven present. Cosmetic products become design objects – precise, reduced, modular. They unite simplicity with sensuality. Packaging appears architectural and purist, yet infused with gentle poetry.*

## CULTURAL WEAVE

*Local identity, natural materials and visual warmth create emotional connection and clear market distinction. Beauty and care products regain cultural depth – shaped by stories, rituals and symbolic references. Every surface, every detail carries meaning.*

## VELVET TOMORROW

*We enter a new era of softness and care. Care becomes an emotional experience that unites body and mind. Materials, textures and packaging foster deep connection, reflecting calm, lightness and the tenderness of touch.*

# *Shades* OF BEAUTY & CARE 2027

---

## RADIANT REBELS



## STRUCTURED EASE



## CULTURAL WEAVE

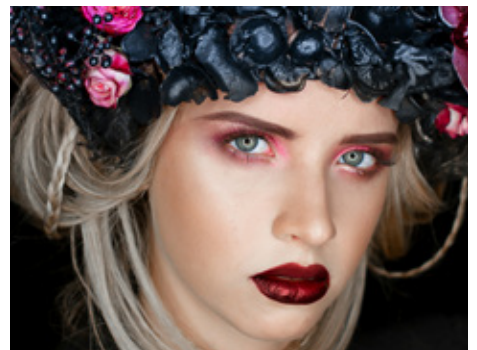


## VELVET TOMORROW



# RADIANT REBELS

---



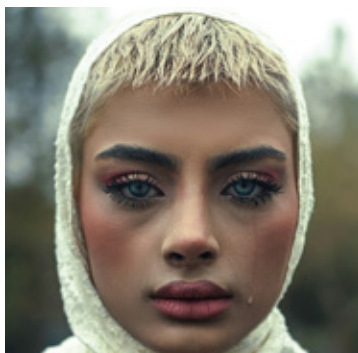
# STRUCTURED EASE

---



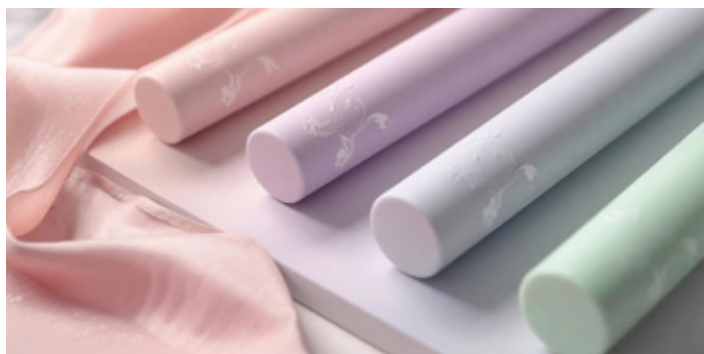
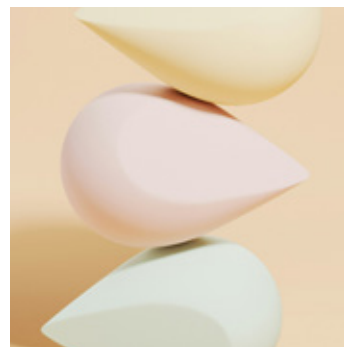
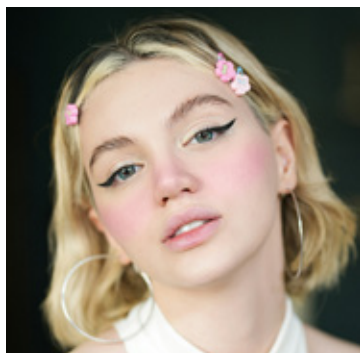
# CULTURAL WEAVE

---



# VELVET TOMORROW

---



## Source Trend Forecasting & Colours:

Peclers Paris & Color Marketing Group

### Deutschland / Germany

Lifocolor Farben GmbH & Co. KG  
Hauptsitz / *Headquarters*  
Reundorfer Str. 18  
96215 Lichtenfels  
Telefon / *Phone* +49 9571 789-0  
E-Mail / *Email* sales@lifocolor.de

Lifocolor Farben GmbH & Co. KG  
Werk Straufhain / *Straufhain Site*  
Am Frohnberg 3  
98646 Straufhain  
Telefon / *Phone* +49 3685 4490-0  
E-Mail / *Email* straufhain@lifocolor.de

### Tschechische Republik / Czech Republic

Lifocolor s.r.o.  
Ericha Roučky 2  
627 00 Brno  
Telefon / *Phone* +420 548 211-388  
E-Mail / *Email* brno@lifocolor.cz

### Frankreich / France

Lifocolor SAS  
ZI en Champagne 2  
429 Route des Mûriers  
01580 Izernore  
Telefon / *Phone* +33 4 7477-2697  
E-Mail / *Email* commercial@lifocolor.fr

### Polen / Poland

Lifocolor Farbplast Sp.z o.o.  
ul. Bogdana Raczkowskiego 2  
85-862 Bydgoszcz  
Telefon / *Phone* +48 52 3238-160  
E-Mail / *Email* sekretariat@lifocolor.pl

Weitere Vertriebspartner und Händler finden Sie auf unserer Webseite: [www.lifocolor.de](http://www.lifocolor.de)

You will find other sales partners on our website: [www.lifocolor.com](http://www.lifocolor.com)

